

**Styropor® | XPS | Perlit
Polyurethan | PE-Folien**



PRESSEINFORMATION

Stand: Januar 2015



Gemeinsam Werte schaffen.



DÄMMSTOFFE

Inhalt

Die Unternehmensgruppe Bachl

Gemeinsam Werte schaffen.

Daten und Fakten

Innovation: WDVS Display

Innovation: Bachl roofFoam Gefälledach

Bachl neoFond 031/32 Boden-Dämmplatte

Bachl tectaPUR®

Kellerdeckendämmung von Bachl

Bachl vario PUR

Bachl Perimeter Neo

Produktportfolio der Bachl Kunststoffverarbeitung

Standorte und Adressen



Gemeinsam Werte schaffen.

DÄMMSTOFFE

Die Unternehmensgruppe Bachl

Gegründet wurde die Firma Bachl im Jahr 1926. Unter heute nicht mehr vorstellbaren Arbeitsbedingungen begann man in Deching im Bayerischen Wald zunächst mit der Herstellung von Mauerziegeln. Nach dem Zweiten Weltkrieg setzte eine stetige Aufwärtsentwicklung ein und das Unternehmen erweiterte sein Angebot im Laufe der Jahre immer weiter zu einem umfassenden Produkt- und Dienstleistungsportfolio rund um den Themenbereich Bau.

Das Geschick der Unternehmensleitung, flexibel und weitsichtig auf neue Gegebenheiten zu reagieren, trug wesentlich zu dieser positiven Entwicklung bei. Die Absatzwege und Märkte veränderten sich, die eine mit einer kontinuierliche Anpassung im Unternehmen einhergingen. Fortschrittlich, dynamisch und traditionsbewusst wurden die Herausforderungen des Marktes angenommen.

Aus der kleinen Ziegelei wurde nach und nach eine Firmengruppe mit inzwischen über 1.800 Mitarbeitern im In- und Ausland. Mittlerweile umfasst diese neben Werken in Deutschland auch Produktionsstandorte in Tschechien und Ungarn sowie Vertriebsniederlassungen in Österreich, Italien, Polen, Rumänien und Kroatien.

Das Leistungsspektrum der Unternehmensgruppe Bachl besteht aus den Bereichen Baustoffherzeugung, Herstellung von Dämmstoffen, Kunststoffen und Bauelementen sowie weiteren zahlreichen Baudienstleistungen.

Ein ausgeprägtes Traditionsbewusstsein der Unternehmensleitung und die hochmotivierte Einsatzbereitschaft der Mitarbeiter sind das Fundament, auf dem heute ein solides Unternehmen steht.

Auch für die Zukunft ist Bachl bestens gerüstet. Eine hohe Kundenorientierung führt zu einer steten Optimierung des Produkt- und Dienstleistungsportfolios. Intensive Marktbeobachtung und die Förderung innovativen Denkens und Handelns der Mitarbeiter sichert auch für die Zukunft Qualität für Generationen aus dem Hause Bachl.



Gemeinsam Werte schaffen.



DÄMMSTOFFE

Gemeinsam Werte schaffen.

Die Aussage „Gemeinsam Werte schaffen.“ ist weit mehr als nur der Slogan der Firmengruppe Bachl. Dieser Leitspruch wird im gesamten Unternehmen gelebt.

Gemeinsam mit den Mitarbeiterinnen und Mitarbeitern führt die Firmengruppe Bachl ihre Unternehmenstradition weiter in einem stetigen Prozess der Weiterentwicklung, der nur mit einer motivierten Teamleistung zu bewältigen ist.

Doch nicht nur innerhalb der Firmengruppe spielt der Partnerschaftsgedanke eine wichtige Rolle. Dieser Grundsatz wird auch mit den Geschäftspartnern gepflegt. Zusammen mit Händlern, Bauherren und Architekten werden Projekte Hand in Hand umgesetzt und die Geschäftsbeziehungen zum Nutzen der Kunden vertieft und erweitert.

Großen Wert legt die Firmengruppe Bachl auf eine gute Beziehung zu den Heimatregionen der einzelnen Betriebsstätten. Die Anerkennung regionaler Traditionen und Besonderheiten sowie ein guter Kontakt zu den Kommunen ist ein Anliegen der Firmengruppe.

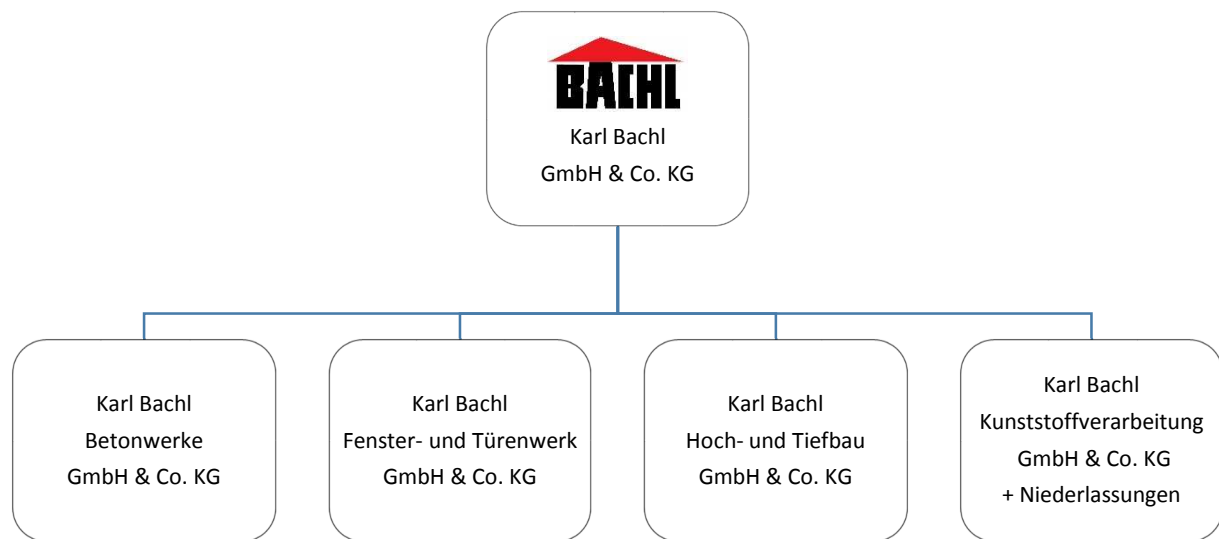


Gemeinsam Werte schaffen.



DÄMMSTOFFE

Daten und Fakten



Geschäftsführer

Dipl. Kfm. Karl Bachl jun.
Dipl.-Betriebswirt (FH) Thomas Hörtreiter-Buchcic
Dipl. Kfm. Michael Küblbeck

Hauptgeschäftsstelle

Deching 3, 94133 Röhrnbach

Mitarbeiter

ca. 1.800

Leistungsportfolio

Baudienstleistungen
Baustoffe
Dämmstoffe
Verpackungssysteme
Fenster und Türen
Autohäuser
Gästehäuser



Gemeinsam Werte schaffen.

DÄMMSTOFFE

Innovation: WDVS-Display



**Wir zeigen mit
innovativer Technik
was Dämmung leistet!**

Das WDVS-Display ist eine moderne Mess- und Anzeigeeinheit zur Analyse und Visualisierung des Nutzens der Dämmung von Außenfassaden. Mit dieser Einheit wird die Wirtschaftlichkeit von Wärmedämmverbundsystemen erfasst und bestätigt.

- Temperaturmessung in Echtzeit
- Auswertung der Heizenergieeinsparung
- Archivierung des Jahresverlaufes
- Messwerte wissenschaftlich geprüft
- Intuitive Installation und Bedienung

Wärmedämmung funktioniert!

Durch die tägliche Temperaturmessung außen, innen und direkt am Dämmmaterial wird die Funktionalität der Dämmung kontrolliert und nachgewiesen.

Wärmedämmung lohnt sich!

Die Transparenz des Energieeinsatzes und der damit verbundenen Kosteneinsparung beweist, dass sich Wärmedämmung sowohl für den eigenen Geldbeutel als auch für die Umwelt lohnt.

Energie- und Kosteneinsparung wird sichtbar!

Erhältlich bei namhaften WDV-Systemanbietern.

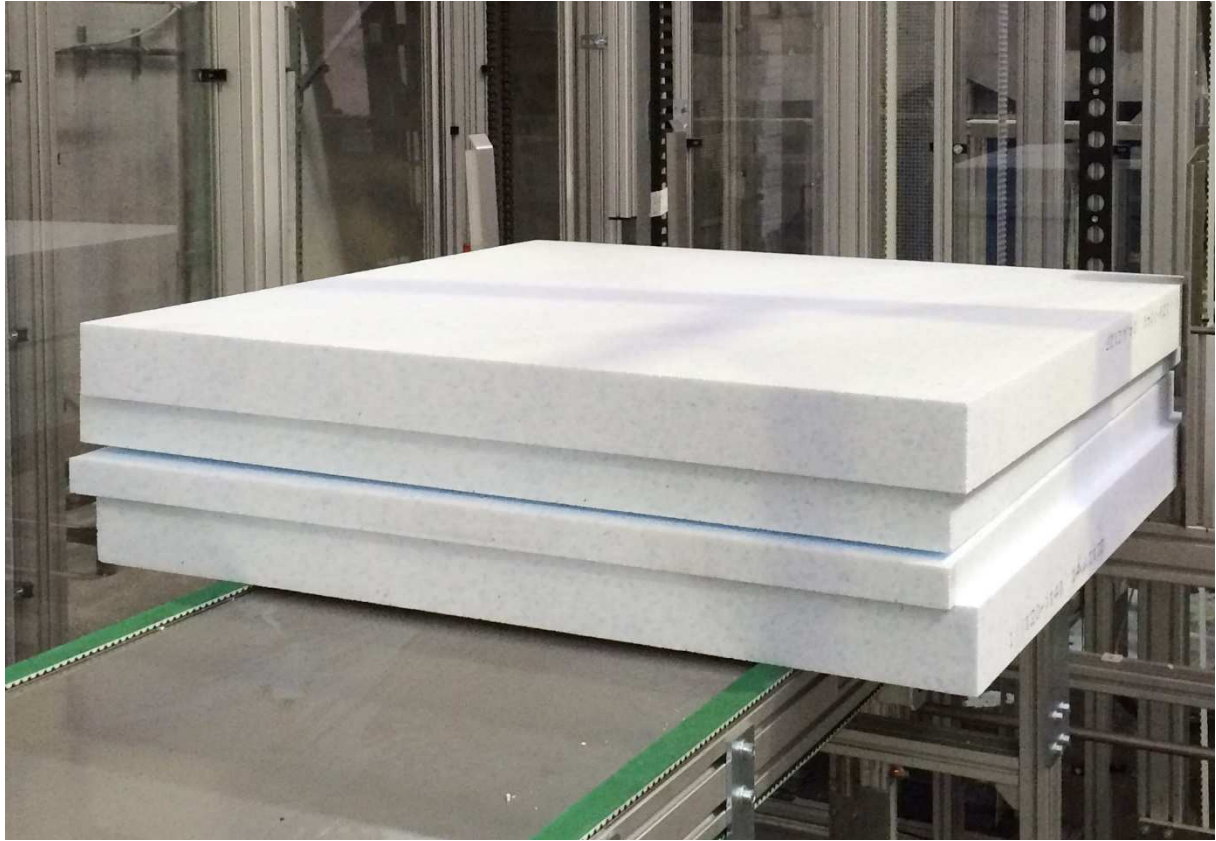


Gemeinsam Werte schaffen.



DÄMMSTOFFE

INNOVATION: Bacht roofFoam Gefälledach Automatenplatte



Effizient und wirtschaftlich: BACHL roofFoam Gefälledach-Dämmplatten zeichnen neben der Vereinigung von optimaler Dämmleistung (keine Wärmebrücken durch Stufenfalz) und gezielter Abführung von Niederschlagswasser weitere Vorteile aus: Die Elemente werden einlagig verlegt, was geringe Verlegezeiten, leichtes Zuschneiden und weniger Klebstoffverbrauch zur Folge hat. Nicht zu unterschätzen ist der wirtschaftliche und logistische Faktor. Die BACHL roofFoam Gefälledach-Dämmplatten werden objektbezogen und auf Hightech-Anlagen maßgenau gefertigt, nachdem ein genauer Stück- und Verlegeplan durch die Planer freigegeben wurde.

Aufgrund der Elementgrößen ist ein leichtes Handling der Gefälledachplatten sichergestellt. Zudem sind große Verladeeinheiten bis zu 2,80 m Höhe und eine Lagerung im Freien (mit Wetterschutz) möglich.

BACHL roofFoam Gefälledach-Dämmplatten ergänzen als Innovation das breite und tiefe Produktportfolio von Bacht für Anwendungen im Flach- und Gefälledach und stellen erneut die seit Jahrzehnten allumfassende Kompetenz im Bereich Dämmtechnik unter Beweis.



Gemeinsam Werte schaffen.

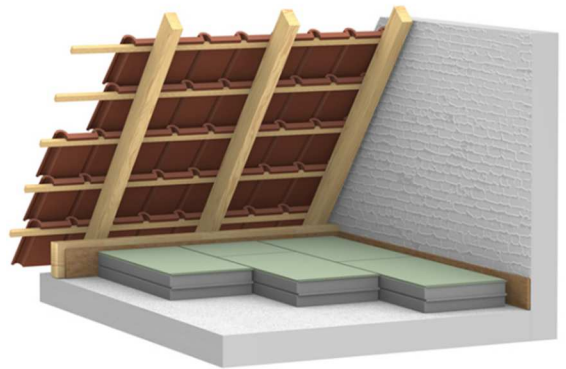


DÄMMSTOFFE

Bachl neoFond 031/32 Boden-Dämmplatte

Eine ungedämmte Decke zum unbeheizten Dachraum sorgt für enorme Energieverluste im Eigenheim. Dies verursacht nicht nur hohe Energiekosten, sondern schadet auch der Umwelt.

Nach den gesetzlichen Bestimmungen der Energieeinsparverordnung ENEC 2014 müssen ungedämmte oberste Geschossdecken mit Wärmedämmung so nachgerüstet werden, dass ein U-Wert von mindestens $0,24 \text{ W/(m}^2\text{K)}$ erreicht wird.



Genau dieser Anforderung wird die Bachl Boden-Dämmplatte mit Leichtigkeit gerecht.

Diese sogenannten Dachboden-Verbundelemente bestehen aus einer Hochleistungs-Dämmplatte Neopor, oberseitig kaschiert mit einer Holzspanplatte P3. Die Bachl neoFond Boden-Dämmplatte ist daher nicht nur hoch wärmedämmend, sondern auch druckbelastbar. Sie eignet sich so hervorragend, um der gesetzlichen Nachrüstverpflichtung für die Dämmung der obersten Geschossdecke gerecht zu werden.

Bereits bei einer Gesamtstärke von 139 mm (120 mm Dämmstoff 031 + 19mm Spanplatte) wird ein U-Wert von $< 0,24 \text{ W/m}^2\text{K}$ erreicht.

Die begehbare Dämmplatte lässt sich aufgrund der Nut und Feder Stoßverbindung sehr leicht und unkompliziert bearbeiten und verlegen.

Bachl neoFond Boden-Dämmplatten gibt es in den Standarddicken von 79 mm bis 239 mm. Selbstverständlich ist auch eine mehrlagige Verlegung, kombiniert mit anderen Bachl Dämmplatten bzw. Schüttungen, möglich. Die eventuell erforderlichen Dampfbremsen stehen ebenfalls bei Bachl zur Verfügung.



Gemeinsam Werte schaffen.



DÄMMSTOFFE

Bachl tecta-PUR®

Die optimale Lösung für alle Anforderungen im Steildach

Die Firmengruppe Bachl produziert Dämmplatten mit extrem geringer Wärmeleitfähigkeit und dennoch hoher Druckfestigkeit. Seit März 2013 hat sich die WLS auf 023 verbessert, wodurch jetzt selbst Passivhäuser problemlos und mit wenig Aufwand gedämmt werden können.

Gerade im Bereich Steildachdämmungen hat sich das Aufdach-Dämmsystem Bachl tecta-PUR® bewährt. Bachl tecta-PUR® 023, Bachl tecta-PUR® Polymer und das diffusionsfähige Bachl tecta-PUR® Hd plus im wirtschaftlichen Format 1250 x 2500 mm werden seit vielen Jahren von Zimmerer- und Dachdeckerbetrieben sehr gerne eingesetzt.

Ganz neu gibt es mit Bachl tecta-PUR® Extrem ein Hochleistungs-Aufdach-Element, mit dem sich selbst wasserdichte Unterdächer nach ZVDH realisieren lassen. Andauernder Schlagregen, lange Frostperioden oder reichlich Flugschnee kommen in vielen Regionen Deutschlands häufig vor. Normale Dacheindeckungen stoßen hier nicht selten an ihre Grenzen. Daher ist es äußerst wichtig, dass unter der eigentlichen Dacheindeckung noch eine zweite Ebene (das Unterdach) die Funktion der Regensicherheit übernimmt.

Bachl tecta-PUR® Extrem gibt es in WLS 023 für einen diffusionsdichten Aufbau und mit WLS 026 ab 120 mm mit diffusionsoffenen Deckschichten. Oberseitig ist eine mehrschichtige TPU-Bahn kaschiert, die auch bei extrem flacher Dachneigung wasserdicht ist. Damit dies auch an den Elementstößen und Anschlüssen funktioniert, werden die Nähte und Stöße der Elemente nicht wie sonst üblich kalt verklebt, sondern mit einem Heißluftföhn oder Quellschweißmittel aus der Pinselflasche homogen verschweißt. Dadurch ergibt sich eine komplette wasserdichte Ebene unter der eigentlichen Dacheindeckung. Die Wärmedämmung und die darunter liegenden Schichten bleiben dauerhaft trocken. Sämtliches Zubehör wie die Bachl Nageldichtung, die PU-Tec Systemschraube und die Anschlussbahn stehen selbst-verständlich zur Verfügung.

Ein Dämmelement alleine sorgt aber noch nicht für einen funktionierenden Dachaufbau. Viele Systemkomponenten müssen aufeinander abgestimmt sein, damit eine dauerhafte Planungssicherheit gewährleistet ist. Das System Bachl tecta-PUR® zeichnet sich durch innovative Systemkomponenten aus. Dies spart nicht nur den Bauherrn und Verarbeitern bei der Ausführung Geld, sondern sorgt auch nachhaltig für andauernde Energieeinsparungen und behaglichen Wohnkomfort.

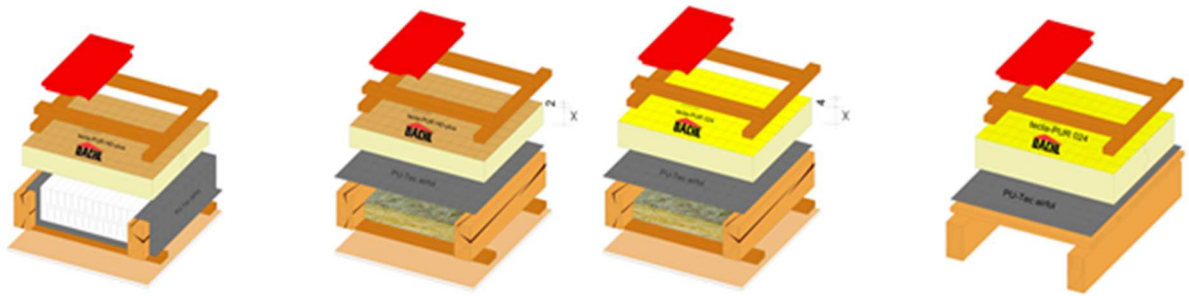
Als herausragende Entwicklung ist hier die neue Systemdampfbremse Bachl PU-tec-Airfol zu nennen. Diese Systemdampfbremse kann in der Sanierung und im Neubau eingesetzt werden. Aufgrund der Dualverklebung kann Bachl PU-tec Airfol auf Schalungen oder direkt auf den Sparren verlegt und luftdicht verklebt werden. Selbst eine schlaufenförmige Verlegung über bzw. unter den Dachsparren ist möglich.



Gemeinsam Werte schaffen.



DÄMMSTOFFE



Dachaufbau mit schlaufenförmiger Dampfbremsfolienverlegung

Dachsanierung mit vorhandener Zwischensparrendämmung

Dachaufbau mit Sichtschalung

Die Firmengruppe Bachl ist derzeit der einzige Systemanbieter, der mit einer Systemdampfbremse alle möglichen Dachaufbauten in Verbindung mit Bachl tecta-PUR® Aufdach-Dämmelementen tauwasserfrei ausführen kann. Für die nötige Planungssicherheit erstellt Bachl für seine Kunden kostenlos einen rechnerischen Nachweis nach DIN 4108-4 und einen U-Wert Nachweis nach EnEV oder für die Beantragung eines Zuschusses der Förderbank KfW.

Ein ganz entscheidendes Kriterium für ein gutes Dämmsystem ist die statische Befestigung der Elemente. Eigenlast durch Dacheindeckung, Wind- und Schneelast müssen dauerhaft über die Systemschrauben in den Dachstuhl abgeleitet werden. Auch hier bietet das Bachl-System mit der neuen PU-tec Systemschraube die optimale Lösung.

Bachl tecta-PUR® Aufdach-Elemente werden mit der Konterlatte in den Sparren verschraubt. Mit der neuen, bauaufsichtlich zugelassenen Bachl PU-Tec Systemschraube ist es gelungen, die Anzahl der Schrauben auf 1,5 bis 2 Stück pro m² Dachfläche zu reduzieren. Die PU-Tec Systemschraube mit Doppelgewinde und kleinem Tellerkopf muss nicht vorgebohrt werden und lässt sich daher sehr leicht verarbeiten. Die Schrauben werden in einem Winkel von 65° über die Konterlatten durch den Dämmstoff in den Sparren geschraubt. Es entsteht eine kontinuierliche Lastabtragung. Aufwendige Schubhölzer o.ä. sind nicht mehr erforderlich.

Eine leicht verständliche, vom Statiker geprüfte Statik Empfehlung mit Angabe der Anzahl der benötigten Schrauben und selbstverständlich der Schraubenabstände im Flächen-, Rand- und Eckbereich erhält jeder Bachl Kunde auf Wunsch innerhalb von 24 Stunden. Dies garantiert die speziell für Bachl und mit Bachl entwickelte Bemessungssoftware.

Aufgrund der wenigen Durchdringungen pro m² Dachfläche ist ein Zuschlag auf den U-Wert nach EN ISO 6948 nicht erforderlich. Dies macht sich ganz besonders bei geförderten Sanierungen durch die KfW bemerkbar.

Ausgesprochen raffiniert ist die Verpackung der Schrauben. Jede Schachtel kann mit ganz einfachen Handgriffen zu einer Schraublehre umgewandelt werden. Dadurch wird nicht nur der optimale Einschraubwinkel eingehalten, sondern auch die exakte vertikale Schraubenführung erleichtert.

Hochwertige Nageldicht-, Klebe- und Dichtungsbänder stehen ebenfalls zur Verfügung und sorgen für ein sorgenfreies Aufdach-Dämmsystem.



Gemeinsam Werte schaffen.



DÄMMSTOFFE

Die Kellerdeckendämmung von Bacht sorgt für mehr Wohnkomfort

Bei schlechter Dämmung bekommt man trotz ausreichender Raumtemperatur kalte Füße, weil bereits drei Grad Unterschied zwischen Raum- und Bodentemperatur eine unangenehme Temperaturwahrnehmung verursacht. Ursache dafür ist in den meisten Fällen eine unzureichende Dämmung des Fußbodens zum ungeheizten Keller.



Die Bacht PUR-Deckenelemente zur effektiven Kellerdeckendämmung garantieren einen perfekt isolierten Wohnzimmerboden und damit eine angenehme Raumklimawahrnehmung – auch im strengsten Winter! Da es keine wirtschaftliche Option ist, den Fußboden nachträglich von unten zu dämmen, bieten Bacht PUR-Deckenelemente eine ideale und sinnvolle Lösung.

Die Montage erfolgt an der Kellerdecke. Hierbei lassen sich die PUR-Dämmplatten einfach und praktisch durch Verklebung oder mit Systemklammern befestigen. Durch die hohe Isolationsleistung erreicht man schon mit einer sehr geringen Dämmstärke beeindruckende Resultate: der Unterschied zwischen Fußboden und Rauminnentemperatur beträgt kaum ein Grad bzw. liegt sogar darunter. Das Ergebnis: Ein Wohlfühlempfinden und Energieeinsparung zugleich.

Das eigene Temperaturempfinden verlangt aufgrund des kalten Bodens eine viel höhere Raumtemperatur. Die Heizung nach oben zu regulieren ist nicht nur unwirtschaftlich, sondern schafft auch keine wirkliche Abhilfe. Das Unbehaglichkeitsgefühl verstärkt sich nur, da überhitzte Räume ein ungesundes Wohnklima verursachen. Mit der Bacht Kellerdeckendämmung kann man den teuren Griff zum Heizungsregler verhindern.



Gemeinsam Werte schaffen.

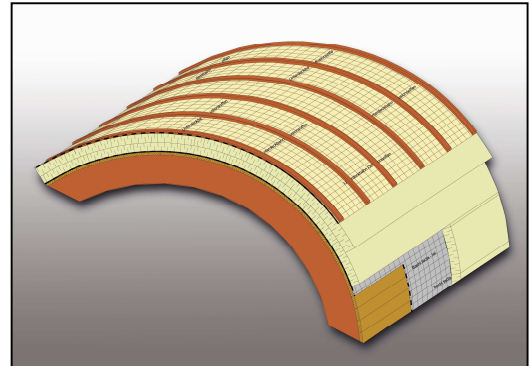


DÄMMSTOFFE

Bachl vario PUR

Variable Dämmung für gebogene Unterkonstruktionen

Bachl vario PUR ist eine Dämmung für gewölbte Tonnendächer oder gemuldete Halbschalendächer. Die Platten bestehen aus hochwertigem, güteüberwachten Polyurethan-Hartschaum (PIR) nach EN 13165. Vom kleinen bis zum großen Radius sind die Elemente einfach und schnell zu verlegen. Bachl vario PUR bewirkt eine maximale Dämmleistung bei minimaler Plattenstärke.



Durch das geringe Gewicht und die handlichen Formate ist Bachl vario PUR vielseitig einsetzbar. Die Dämmplatten können auf Betondecken, Holzschalungen und Stahlprofilblechen verlegt werden.

Mit den Dämmplatten von Bachl erreicht man eine vollflächige Wärmedämmung für gewölbte Dächer.



Gemeinsam Werte schaffen.

DÄMMSTOFFE

Bachl Perimeter neo – Dämmung zum Erdreich

Im Neubaubereich spielt eine Energieverbrauchsoptimierung heute bereits in der Planungsphase eine entscheidende Rolle. Wände und Böden zum Erdreich sollten mit hochwertigen Dämmsystemen versehen werden. Diese Bauteile müssen aus bauphysikalischen Gründen von außen gedämmt werden. Eine spätere Nachrüstung ist aufgrund erschwerter Zugänglichkeit nahezu unmöglich und mit extrem hohen Kosten verbunden. Daher sollten Bauherren von Anfang an auf eine hohe Qualität bei der Dämmung achten und sogenannte Perimeter-dämmplatten (Dämmung zum Erdreich) verwenden.



Die Firmengruppe Bachl ist Marktführer im Bereich EPS-Perimeter-Dämmplatten und bietet hier seit vielen Jahren eine große Auswahl an hochwertigen Produkten an.

Das neueste Produkt aus diesem Angebot ist die Bachl Perimeter neo Dämmplatte. Jede einzelne dieser Dämmplatten wird unter Hochdruck in einem Formautomaten geschäumt, wodurch eine extrem geschlossenzellige Struktur entsteht, die eine Wasseraufnahme bei Bodenfeuchtigkeit ausschließt. Durch Verwendung von grafithaltigem Polystyrol haben diese Dämmplatten eine enorm niedrige Wärmeleitfähigkeit von 0,032 W/(mK) Bemessungswert, laut bauaufsichtlicher Zulassung, im Sockelbereich und 0,036 W/(mK) im Erdreich bei Bodenfeuchtigkeit ohne zusätzlichen Zuschlag auf den geforderten U-Wert.

Unter Berücksichtigung einer Drainage können die Dämmplatten mit umlaufender Stufenfalz auch bei anstauendem Sickerwasser verwendet werden. Auch unter nicht lastabtragenden Bodenplatten findet die Bachl Perimeter neo Dämmplatte eine optimale Verwendung.

Bachl Perimeter neo Dämmplatten sind bauaufsichtlich in Dämmstärken von 60 mm bis 300 mm zugelassen. Somit kann jede Anforderung an den U-Wert auch bei einem Passivhaus realisiert werden.



Gemeinsam Werte schaffen.



DÄMMSTOFFE

Produktportfolio der Karl Bacht Kunststoffverarbeitung

EPS (Styropor®) - Der bewährte Wärmedämmstoff

EPS-Hartschaum ist ein bewährter Dämmstoff, ohne den ein zeitgemäßes, energiewirtschaftliches Bauen nicht mehr möglich ist. Der Dämmstoff hat sich im Laufe von Jahrzehnten einen festen Platz am Bau erworben. EPS bedeutet Sicherheit im Wärmeschutz, Schallschutz, Brandschutz!

Polyurethan-Dämmstoffe (PUR/PIR) - vielseitig und leistungsfähig

Die einzigartige Dämmleistung, die hervorragenden bauphysikalischen und technischen Eigenschaften machen Polyurethan zu einem modernen Hochleistungsdämmstoff auf allen Gebieten des Wärmeschutzes. Dämmstoffe aus Polyurethan können im Bauwesen fast überall eingesetzt werden. Die Produktpalette reicht von Dämmplatten für Dach, Wand, Boden und Decke über Fensterrahmen-Dämmung und Montageschaum bis hin zu Metall-Sandwichelementen für den Industriebau.

XPS - sichere Wärmedämmung bei höchsten Anforderungen

XPS ist aus Sicht zeitgemäßer Bauweise nicht mehr wegzudenken - dank seiner unvergleichlichen Eigenschaften: hohe Druckfestigkeit bei trotzdem ausreichender Elastizität, Feuchtigkeitsunempfindlichkeit, optimale Wärmedämmung, Verrottungsbeständigkeit und Schwerentflammbarkeit. Bacht-XPS, hergestellt in modernen Produktionsanlagen, bietet all die unvergleichlichen Eigenschaften dieses Polystyrolhartschaumes in gleichbleibender Qualität und damit Sicherheit für den Bauherren, für den Baustoffhändler und für alle planenden und ausführenden Gewerke

Styrodur® – seit 50 Jahren der bewährte Dämmstoff

Styrodur® zeichnet sich durch 50 Jahre Zuverlässigkeit im XPS-Markt und im Baueinsatz aus. Das Resultat jahrzehntelanger Entwicklungsarbeit ist überzeugend: Wie Qualitätstests in der Realität beweisen, überdauert die Gebäudedämmung aus Styrodur® inzwischen schon Generationen.

Bacht Perlit - vielseitiger Dämmstoff natürlichen Ursprungs

Perlit ist ein Dämmstoff aus organisch-natürlichen, mineralischem Rohstoff und wird zur Wärmedämmung zum Beispiel als Schüttung im Wohnungsbau hauptsächlich in Decken bzw. Fußböden und als Kerndämmung verwendet.

Bacht Verpackungstechnik

Dank der präzisen Fertigungsmöglichkeiten lässt sich Styropor® an fast alle Gegenstände anpassen. Durch die stoßdämpfende und zugleich wärmeisolierende Wirkung ist Styropor die optimale Verpackung für Produkte aller Art. Zugleich ist die Kunststoffverpackung durch den geringen Materialeinsatz sehr leicht, wodurch Kosten gespart und die Umwelt geschont werden. Kunststoffverpackungen gibt es als Formteile oder Zuschnitt.

Innovative Folientechnik

Verpackungssysteme aus Polyethylen bieten individuelle, produktgerechte Lösungen für unterschiedlichste Einsatzmöglichkeiten. Nicht nur Flach- oder Schlauchfolie als Rollenware, sondern auch Hauben und Säcke werden in den Folienwerken der Unternehmensgruppe Bacht vollautomatisch konfektioniert und bedruckt.

Bacht Baufolien und Dampfsperrbahnen bieten hervorragende bauphysikalische Eigenschaften und Widerstandsfähigkeit für höchste Ansprüche. Die Baufolien aus der Bacht Folienproduktion punkten mit optimaler Effizienz und einem attraktiven Preis-Leistungs-Verhältnis.

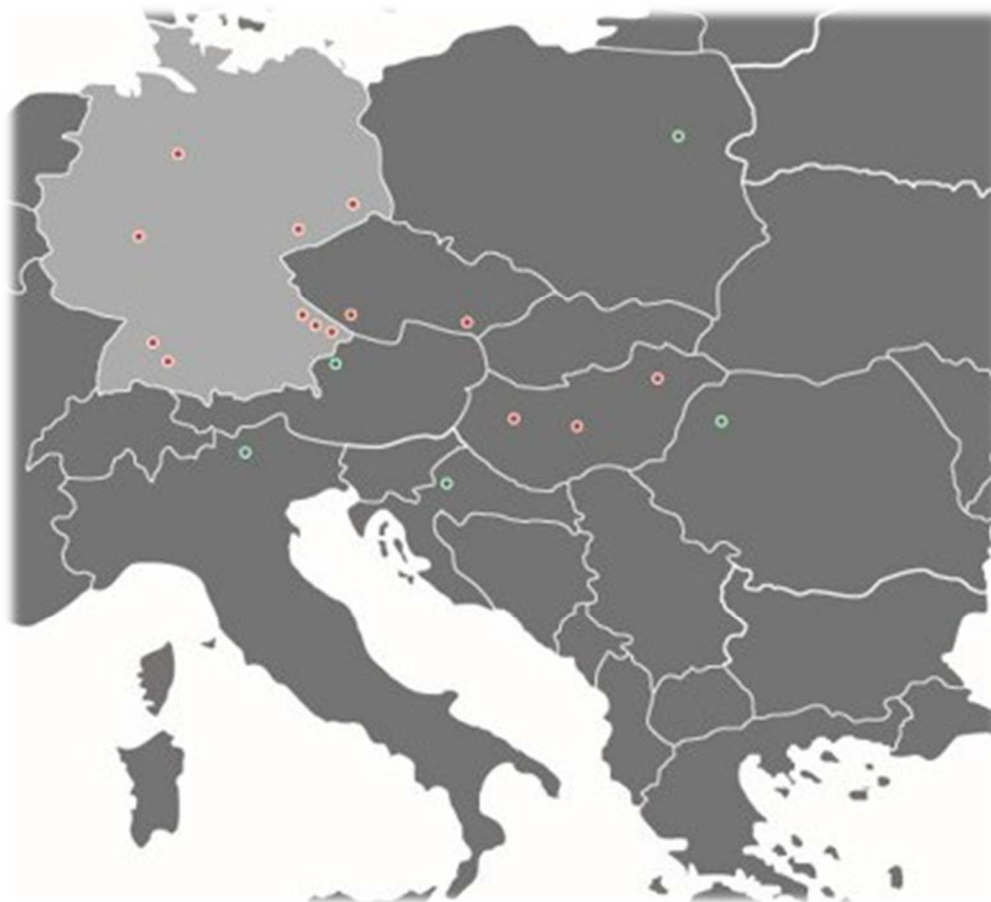


Gemeinsam Werte schaffen.



DÄMMSTOFFE

Standorte und Adressen



Stammhaus und Hauptverwaltung

Karl Bachl Kunststoffverarbeitung GmbH & Co. KG

Deching 3

D-94133 Röhrnbach

Tel. +49 (0)8582/18-0

Fax +49 (0)8582/18-2050



Gemeinsam Werte schaffen.



DÄMMSTOFFE

Werke

Kunststoffverarbeitung Röhrnbach

Karl Bachl Kunststoffverarbeitung
GmbH & Co. KG
Osterbachtal 1
D-94133 Röhrnbach
Tel. +49 (0)8582/809-0
Fax +49 (0)8582/809-320

Dämmstoffwerk Tittling

Karl Bachl Kunststoffverarbeitung
GmbH & Co. KG
Hörmannsdorf 24
D-94104 Tittling
Tel. +49 (0)8504/957577-0
Fax +49 (0)8504/957577-22

Dämmstoffwerk Paitzdorf

Karl Bachl Kunststoffverarbeitung
GmbH & Co. KG
Am Blauen Berg 1
D-07580 Ronneburg
Tel. +49 (0)36602/30-0
Fax +49 (0)36602/30-100

Dämmstoffwerk Biedenkopf

Karl Bachl Kunststoffverarbeitung
GmbH & Co. KG
Georg-Kramer-Straße 7-9
D-35216 Biedenkopf
Tel. +49 (0)6461/707-0
Fax +49 (0)6461/707-190

Kunststoffverarbeitung Freyung

Karl Bachl Kunststoffverarbeitung
GmbH & Co. KG
Hammer 14
D-94078 Freyung
Tel. +49 (0)8551/9626-0
Fax +49 (0)8551/9626-20

Dämmstoffwerk Landsberg am Lech

Karl Bachl Kunststoffverarbeitung
GmbH & Co. KG
Isotexstraße 1
D-86899 Landsberg
Tel. +49 (0)8191/127-0
Fax +49 (0)8191/127-233

Dämmstoffwerk Celle

Karl Bachl Kunststoffverarbeitung
GmbH & Co. KG
Braunschweiger Heerstraße 100
D-29227 Celle
Tel. +49 (0)5141/8851-0
Fax +49 (0)5141/8851-96

Perlitewerk Porschendorf

Karl Bachl Kunststoffverarbeitung
GmbH & Co. KG
Lohmener Str. 15
D-01833 Dürnröhrsdorf-Dittersbach
Tel. +49 (0)35026/9647-20
Fax +49 (0)35026/9647-29



Gemeinsam Werte schaffen.

DÄMMSTOFFE

Ausland

Dämmstoffwerk Brünn

BACHL spol. s r.o
Evropská 669
CZ-66442 Modřice u. Brna
Tel. +42 (0)5/47428-111
Fax +42 (0)5/47428-100

Dämmstoffwerk Tószeg

BACHL Kft.
Parcoló tér 21
HU-5091 Tószeg
Tel. +36 (0)56/586497
Fax +36 (0)56/586498

Dämmstoffwerk Balatonfüzfő

Nikecell Kft.
Pf. 60
HU-8184 Füzögyártelep
Tel. +36 (0)88/596200
Fax +36 (0)88/451704

Handelsniederlassung Österreich

Karl Bachl Ges.m.b.H
Badhöring 35
A-4782 St. Florian am Inn/Schärding
Tel. +43 (0)7712/4661-0
Fax +43 (0)7712/4912

Handelsniederlassung Italien

Karl Bachl GmbH & Co KG
I-39011 Lana/Foiene
Tel. +39 (0)331/608 30 67
Fax +39 (0)473/55 74 31

Handelsniederlassung Kroatien

Karl Bachl d.o.o.
Kaninska 6
HR-10000 Zagreb
Tel. +385 (0)1/3733761
Mobil +385 (0)91/3731737

Kunststoffverarbeitung Bohumilice

BACHL spol. s r.o
provozovna Bohumilice
Bohumilice 70
CZ-38481 Čkyně
Tel. +42 (0)3/88303-211
Fax +42 (0)3/88303-217

Dämmstoffwerk Hajdúnánás

Nikecell Kft.
Polgári út Pf. 177
HU-4080 Hajdúnánás
Tel. +36 (0)52/570691
Fax +36 (0)52/570692

Handelsniederlassung Polen

Karl Bachl GmbH & Co Sp. K
Oddział w Polsce
ul. Sokolowskiego 5
05-080 Izabelin
Tel. +48 (0)22/752 29 52
Fax +48 (0)22/435 61 29

Handelsniederlassung Rumänien

S.C. BACHL S.R.L.
Eremia Grigorescu 126
Ap. 2
RO-3400 Cluj Napoca
Tel. +40 (0)722/722 766



Gemeinsam Werte schaffen.



DÄMMSTOFFE

Für Fragen und weitere Informationen stehen wir Ihnen gerne zur Verfügung

Karl Bachl Kunststoffverarbeitung GmbH & Co. KG

Deching 3

94133 Röhrnbach

E-Mail: info@bachl.de

www.bachl.de

Michael Gsödl

Leitung Marketing

Tel. +49 (0)8582/18-2675

Fax +49 (0)8582/18-2579

E-Mail: gsoedl.michael@bachl.de



Gemeinsam Werte schaffen.



DÄMMSTOFFE