

BACHL BAUDIENSTLEISTUNGEN

Zukunftsweisendes Bauen auf höchtem Niveau

- Hochbau
- Tiefbau
- Stahlbau
- Fertigteilbau



Gemeinsam Werte schaffen.



www.bachl.de

AUF SOLIDEM FUNDAMENT GEBAUT

Die Firmengruppe BACHL stellt sich vor

Gegründet wurde die Firma Bachl im Jahr 1926. Unter heute nicht mehr vorstellbaren Arbeitsbedingungen begann man in Deching zunächst mit der Herstellung von Mauerziegeln. Nach dem Zweiten Weltkrieg setzte eine stetige Aufwärtsbewegung ein und das Unternehmen erweiterte sein Angebot im Laufe der Jahre um immer weitere Produkte und Dienstleistungen.

Das Geschick der Unternehmensleitung, flexibel und weit-sichtig auf neue Gegebenheiten zu reagieren, trug wesentlich zu dieser positiven Entwicklung bei. Die Absatzwege und Märkte veränderten sich, sodass eine stetige Anpassung nötig war. Fortschrittlich, dynamisch und traditionsbewusst wurden die Herausforderungen des Marktes angenommen.

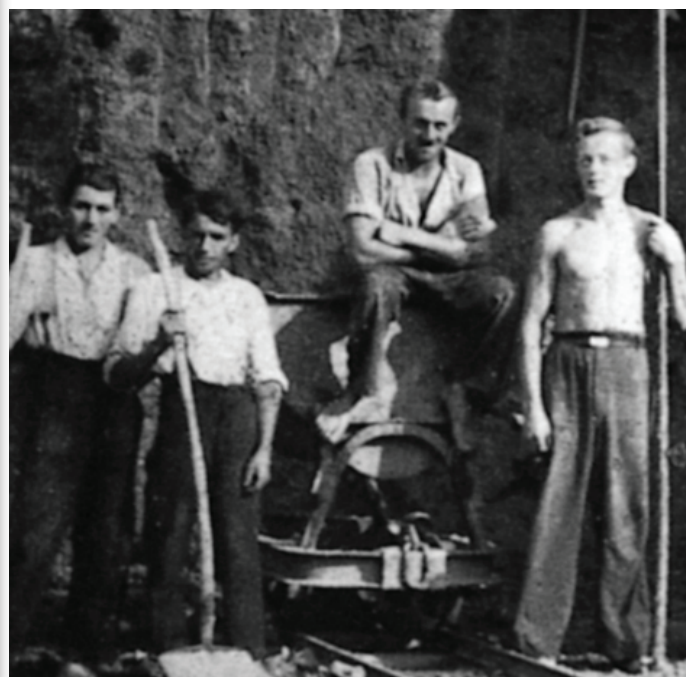
Aus der kleinen Ziegelei wurde nach und nach eine Firmen-gruppe mit über 1.800 Mitarbeitern im In- und Ausland. Mittlerweile gibt es neben Deutschland auch Werke in Tschechien und Ungarn sowie Vertriebsniederlassungen in Österreich, Italien, Polen, Rumänien und Kroatien.

Heute umfasst das Leistungsspektrum den Bereich der Baustoffherzeugung, die Herstellung von Dämmstoffen, Kunststoffen, Bauelementen und zahlreichen Baudienstleistungen. Das Traditionsbewusstsein der Unternehmensleitung und die vorbildliche Einsatzbereitschaft der Mitarbeiter sind das Fundament der heutigen Stellung der Firmengruppe Bachl.

Auch für die Zukunft ist Bachl gerüstet. Durch Gespräche mit Kunden über deren Wünsche und Erwartungen optimiert das Unternehmen laufend kundenorientiert seine Produkte und Dienstleistungen. Ebenso führen die Beobachtung der Märkte sowie die Förderung des innovativen Denkens und Handelns der Mitarbeiter dazu, dass die Firmengruppe auch in Zukunft Qualität für Generationen schaffen kann.



Bildunterschrift



Bildunterschrift



■ HOCHBAU

Bauen in jeder Dimension



Bildunterschrift

Die Bachl Hoch- und Tiefbau GmbH blickt auf eine Jahrzehnte lange Erfahrung zurück und verfügt über ein das gesamte Bauspektrum abdeckendes Knowhow sowie ein spezialisiertes Team von der Planung bis zur perfekten Abwicklung der unterschiedlichsten Projekte, das mit großem Engagement jeder neuen Herausforderung mit höchster Motivation begegnet.

Im Hoch- und Tiefbau werden komplette Betriebs- und Verwaltungsgebäude, Hotelkomplexe, Wohnanlagen, Kliniken bis hin zu Brücken und anspruchsvolle Beton-Instandsetzungsmaßnahmen bewerkstelligt. Damit eng verknüpft sind die Bereiche Fertigteiltbau, schlüsselfertiger Industrie-, Gewerbe- und privater Wohnungsbau. Herausragendes Fach-Know-how der Mitarbeiter und ein Anlagen- und Gerätepark auf dem neuesten Stand der Technik sind Erfolgsfaktoren der Firma Bachl im Hoch- und Tiefbau.

Im Hochbau werden Aufträge jeder Dimension professionell und zuverlässig ausgeführt. Ob Einfamilienhaus, Mehrfamilienhaus oder Gewerbebau - der Bauherr profitiert in jedem Fall von der weit reichenden Erfahrung des Bauunternehmens Bachl. Neben Neubauten ist das Unternehmen auch auf Umbau und Sanierung spezialisiert.



Bildunterschrift







TIEFBAU

Die Bachl Hoch- und Tiefbau GmbH blickt auf eine Jahrzehnte lange Erfahrung zurück und verfügt über ein das gesamte Bausektrum abdeckendes Knowhow sowie ein spezialisiertes Team von der Planung bis zur perfekten Abwicklung der unterschiedlichsten Projekte, das mit großem Engagement jeder neuen Herausforderung mit höchster Motivation begegnet.

Im Hoch- und Tiefbau werden komplette Betriebs- und Verwaltungsgebäude, Hotelkomplexe, Wohnanlagen, Kliniken bis hin zu Brücken und anspruchsvolle Beton-Instandsetzungsmaßnahmen bewerkstelligt. Damit eng verknüpft sind die Bereiche Fertigteilbau, schlüsselfertiger Industrie-, Gewerbe- und privater Wohnungsbau.

Herausragendes Fach-Know-how der Mitarbeiter und ein Anlagen- und Gerätepark auf dem neuesten Stand der Technik sind Erfolgsfaktoren der Firma Bachl im Hoch- und Tiefbau.

Der Tiefbau beinhaltet die Bereiche Kanalbau, Außenanlagen-, Wege- und Straßenbau, sowie den Schwarzdeckenbau. Der Bereich Kanalbau ist nach Güteschutz Kanalbau (Kategorie AK 2) zertifiziert, der Rohrleitungsbau nach DVGW GW301, - ein weiterer Beweis für einen Qualitätsstandard und ein Leistungsbewusstsein auf höchstem Niveau.

Im Straßen- und Wegebau deckt Bachl das gesamte Portfolio der Planung, Ausführung und Erhaltung ab. Der Bereich des Verkehrswegebau schließt hier zudem den Erdbau zur Vorbereitung des Geländes als auch den Brückenbau ein.

Ob Ortsumgehungen, Siedlungsumschließungen oder Außenanlagen - die Bachl Hoch- und Tiefbau verfügt über die Fachkompetenz des gesamten Spektrums.

QUALITÄTSSTANDARD
UND LEISTUNGSBE-
WUSTSEIN AUF
HÖCHSTEM NIVEAU



Bildunterschrift



Bildunterschrift

■ STAHLBAU

Form und Funktionalität im Einklang



Bildunterschrift

Bauelemente aus Stahl sind zeitlos, setzen architektonische Akzente und sind mit beinahe jedem Baustil kombinierbar.

Sowohl im Industrie- als auch im privaten Wohnungsbau schaffen Stahlbauelemente, oft auch in Kombination mit Glas, stilistische Kontraste zum Baukörper und werden so nicht selten zum Blickfang eines Gebäudes.

Bestens geschultes und geprüftes Fachpersonal des Bereiches Stahlbau, zertifiziert durch die SLV München, garantiert eine professionelle Realisierung jeden Projektes, - von der Beratung und Planung über die Herstellung bis zur Montage.

Ob Vordächer, Überdachungen, Geländer, Fluchttreppenanlagen bis hin zum komplexen Stahlhallenbau - der BACHL Stahlbaubetrieb ist der kompetente Partner für funktionelle, präzise und ästhetische Lösungen aus Stahl.



Bildunterschrift







FERTIGTEILBAU

Komplettlösungen aus Stahlbeton und Spannbeton Tragwerksplanung | Konstruktion | Produktion | Montage

BACHL Stahlbeton- und Spannbetonfertigteile werden sämtlichen Anforderungen zeitgemäßer Bauweise gerecht und garantieren einen planbaren und witterungsunabhängigen Bauablauf in gleichbleibend hoher Qualität.

Der Bereich Fertigteilbau in der Unternehmensgruppe BACHL bietet Komplettlösungen aus Stahlbeton- und Spannbetonfertigteilen seit mehr als 60 Jahren an. Durch die jahrzehntelange Erfahrung mit dem nachhaltigen und höchst leistungsfähigen Baustoff Beton können auch konstruktiv und qualitativ außergewöhnlich anspruchsvolle Bauvorhaben realisiert werden.

Unsere Tragwerksplaner und Konstrukteure arbeiten konstruktiv sinnvolle sowie wirtschaftliche Lösungen aus. Durch unsere qualifizierten Mitarbeiter werden die Einzelelemente im Werk vorgefertigt, auf die Baustelle transportiert und vor Ort fachgerecht montiert. Hier werden die gesamten Einzelelemente zu einem großen Ganzen zusammengefügt und ergeben so ein komplexes Bauprojekt, koordiniert durch unsere Projektleiter. Neben dem ausgeprägt hohen Qualitätsstandard der Fertigteile haben für uns Termintreue und Zuverlässigkeit absolute Priorität. Dafür steht unser kompetentes Mitarbeiterteam. Individuell nach Maß geplant und hergestellt, lassen unsere Fertigteile über die reine Funktionalität hinaus auch eine Vielzahl an architektonischen Gestaltungsmöglichkeiten zu.



Bildunterschrift

KOMPLETTLÖSUNGEN AUS STAHLBETON UND SPANNBETON



Bildunterschrift

Karl Bachl Betonwerke GmbH & Co. KG
Baudienstleistungen
Deching 3 | D-94133 Röhrnbach
Tel. +49(0)8582/18-0 | Fax +49(0)8582/18-205
www.bachl.de



Gemeinsam Werte schaffen.



BAUDIENSTLEISTUNGEN

www.bachl.de