

BACHL»XPS® AUF EINEM BLICK

- Hohe Druckfestigkeit
- Einlagige Verlegungsweise
- Einfache und zeitsparende Verarbeitung
- Feuchtigkeitsunempfindlichkeit
- Langlebigkeit für Generationen
- Innovatives Thermobonding-Verfahren bewirkt ausgezeichnete, dauerhafte Wärmedämmung in verschiedenen Stärken

MEHR ALS 50 JAHRE MODERNE DÄMMSYSTEME

aus Bayern

Seit 90 Jahren, davon mehr als 50 Jahre im Dämmstoffbereich, ist der familiengeführte Traditionsbetrieb Garant für Zuverlässigkeit und Verantwortungsbewusstsein gegenüber Partnern und Mitarbeitern. „Gemeinsam Werte schaffen“ ist nicht nur Unternehmens-, sondern auch Lebensphilosophie. Hochqualitative Dämmstoffe und moderne Verfahren stehen für die Zuverlässigkeit und Innovationsfreudigkeit des Unternehmens.

Eine fachgerecht ausgeführte Perimeterdämmung sorgt nicht nur für ein angenehmes Raumklima im Keller, sie erhöht auch die Lebensdauer des Baukörpers und steigert damit den Wert des Gebäudes.

Der Dämmstoff selbst ist dabei jedoch außergewöhnlichen Belastungen ausgesetzt. Da die Perimeterdämmschicht stets außerhalb der Bauwerksabdichtung angebracht wird, steht die Dämmung in einem ständigen Kontakt mit dem angrenzenden Erdreich. Dabei werden höchste Anforderungen an das Material gestellt.

Mit Feuchteunempfindlichkeit, hoher Druckfestigkeit, Verrotungsbeständigkeit und gleichzeitig dauerhaft guten Wärme-dämmeigenschaften sind BACHL Perimeterdämmstoffe aus XPS bestens für den Einsatz im erdberührten Bereich geeignet.

Karl Bachl Kunststoffverarbeitung GmbH & Co. KG
Osterbachtal 1
D-94133 Röhrnbach
Telefon +49 8582 809-0
Fax +49 8582 809-320

Karl Bachl Kunststoffverarbeitung GmbH & Co. KG
Hörmannsdorf 24
D-94104 Tittling
Telefon +49 8504 957577-0
Fax +49 8504 957577-22

Karl Bachl Kunststoffverarbeitung GmbH & Co. KG
Am Blauen Berg 1
D-07580 Ronneburg
Telefon +49 36602 30-0
Fax +49 36602 30-100

Karl Bachl Kunststoffverarbeitung GmbH & Co. KG
Isotexstraße 1
D-86899 Landsberg
Telefon +49 8191 127-0
Fax +49 8191 127-233

Karl Bachl Kunststoffverarbeitung GmbH & Co. KG
Georg-Kramer-Straße 7-9
D-35216 Biedenkopf
Telefon +49 6461 707-0
Fax +49 6461 707-299

Karl Bachl Kunststoffverarbeitung GmbH & Co KG
Waldliesborner Str. 1
D-59329 Wadersloh- Liesborn
Telefon +49 2523 95469-0
Fax +49 2523 95469-1099

Die Angaben in dieser Druckschrift basieren auf unseren derzeitigen Kenntnissen und Erfahrungen. Eine Garantie bestimmter Eigenschaften oder der Eignung des Produkts für einen konkreten Einsatzzweck kann aus unseren Angaben nicht abgeleitet werden. Alle hierin vorliegenden Beschreibungen, Zeichnungen, Fotografien, Daten, Verhältnisse, Gewicht u. ä. können sich ohne Vorankündigung ändern und stellen nicht die vertraglich vereinbarte Beschaffenheit des Produktes dar. Technische Änderungen, Maßänderungen, Druckfehler und Irrtümer vorbehalten. Stand Oktober 2019.

Eine Übersicht unserer Niederlassungen finden Sie unter: www.bachl.de

Karl Bachl Kunststoffverarbeitung GmbH & Co. KG
E-Mail: info@bachl.de



Gemeinsam Werte schaffen.

DÄMMSTOFFE



BACHL XPS® 300 C XL-R

seit Jahrzehnten geprüfte Qualität

- hochbelastbar und formstabil
- einheitlich im Plattenformat
- gekennzeichnet durch eine geringe Wasseraufnahme



BACHL»XPS®



Gemeinsam Werte schaffen.

DÄMMSTOFFE



DÄMMSTOFF-HOTLINE: +49 8582 809-350



BACHL XPS® C-XL-R | XL-R



MERKMALE

- hohe Druckfestigkeit
- zum Anbetonieren an Ortbetonwänden geeignet
- XL-Format 2680 x 600 mm
- Anwendung nach DIN 4108-10
- wärmebrückenfreie Verlegung durch längsseitigen Stufenfalz
- Frost- und Tauwasserbeständig
- Wasseraufnahme < 1 Vol. %

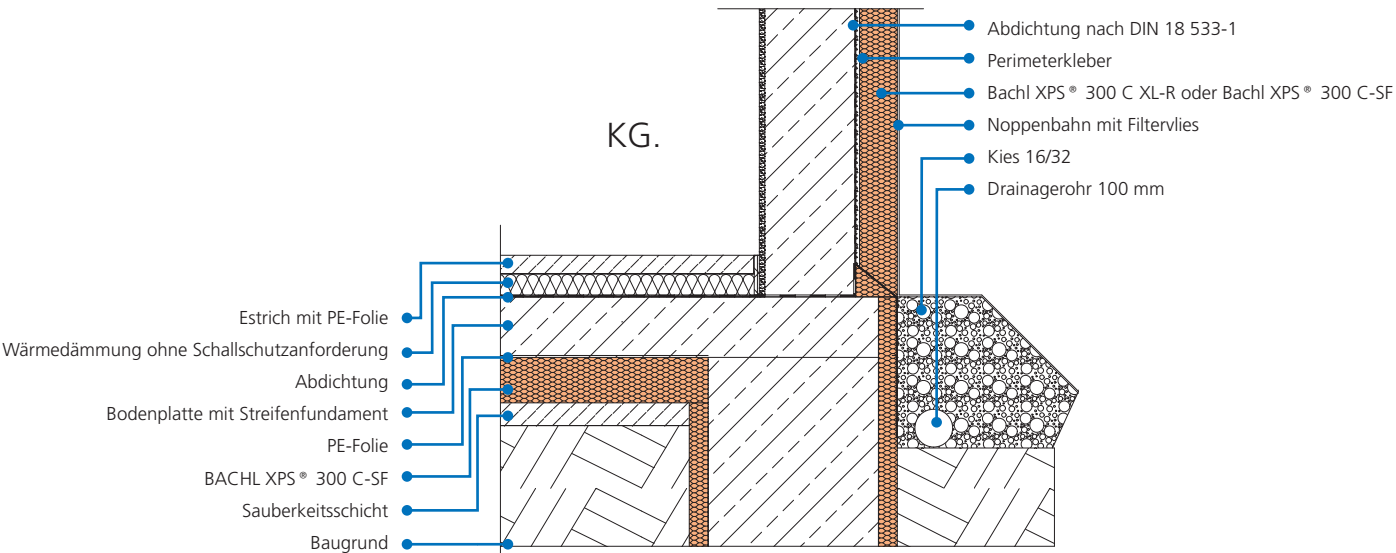
TECHNISCHE EIGENSCHAFTEN

Eigenschaften	BACHL XPS® 300 C XL-R		
Kantenausbildung	Längsseitig: Stufenfalz Stirnseitig: gerade Kante		
Oberfläche	glatt, einseitige Rillung		
Anwendung nach DIN 4108-10	PW dh		
Elementgröße	2.680 x 615 mm		
Deckfläche	2.680 x 600 mm		
Plattendicke	80 - 120 mm		
CE-Schlüssel	XPS-EN 13164-T1-DS(70,90)5-CS(10Y)300-DLT(2)5-VL(T)0,7-WD(V)3-FTCD1-CC(2/1,5/50)120-MU150		
Technische Daten			
Wärmeleitfähigkeit λ , Bemessungswert	0,035 W/(mK)		
Nennwert der Wärmeleitfähigkeit λ_D (EU)	0,034 W/(mK)		
Druckspannung $\sigma_{10\%}$ DIN EN 826	300 kPa		
Bemessungswert der Druckspannung **)	140 kPa		
Dauerdruckfestigkeit gem. EN 1606 Langzeit-Kriechverhalten **)	120 kPa		
Wasseraufnahme bei langfristigem Untertauchen EN 12087	0,7 Vol. %		
Wasseraufnahme beim Diffusionsversuch EN 12088	3 Vol. %		
Wasserdampfdiffusionswiderstandszahl nach EN 12086	80 - 150 μ		
Geschlossenzelligkeit EN ISO 4590	> 95 %		
Brandverhalten DIN EN 13501-1	RtF-E		
E-Modul EN 826	12 N/mm		
max. Anwendungstemperatur	70°C		
Dicke [mm]	80	100	120
R-Wert bei 0,037 [m²K/W] (D)	2,286	2,857	3,429
R-Wert bei 0,036 [m²K/W] (EU)	2,35	2,90	3,50

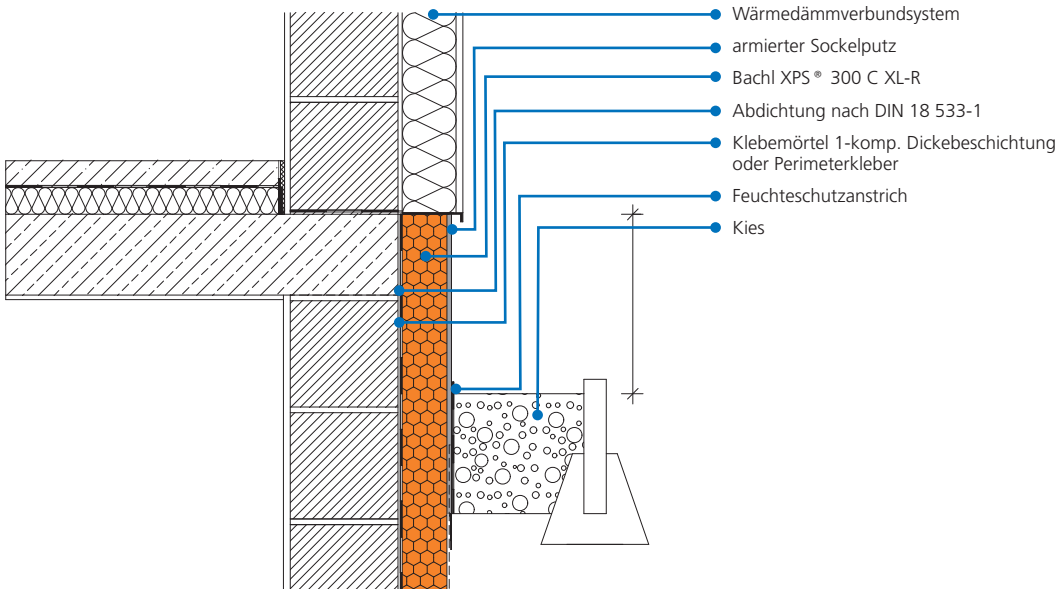
BACHL XPS®- VERLEGUNG

BACHL XPS® 300 C XL-R garantiert eine zuverlässige und sichere Lösung, wo hohe Feuchtigkeits- und Druckbelastbarkeit mit hoher Wärmedämmfähigkeit gefordert werden.

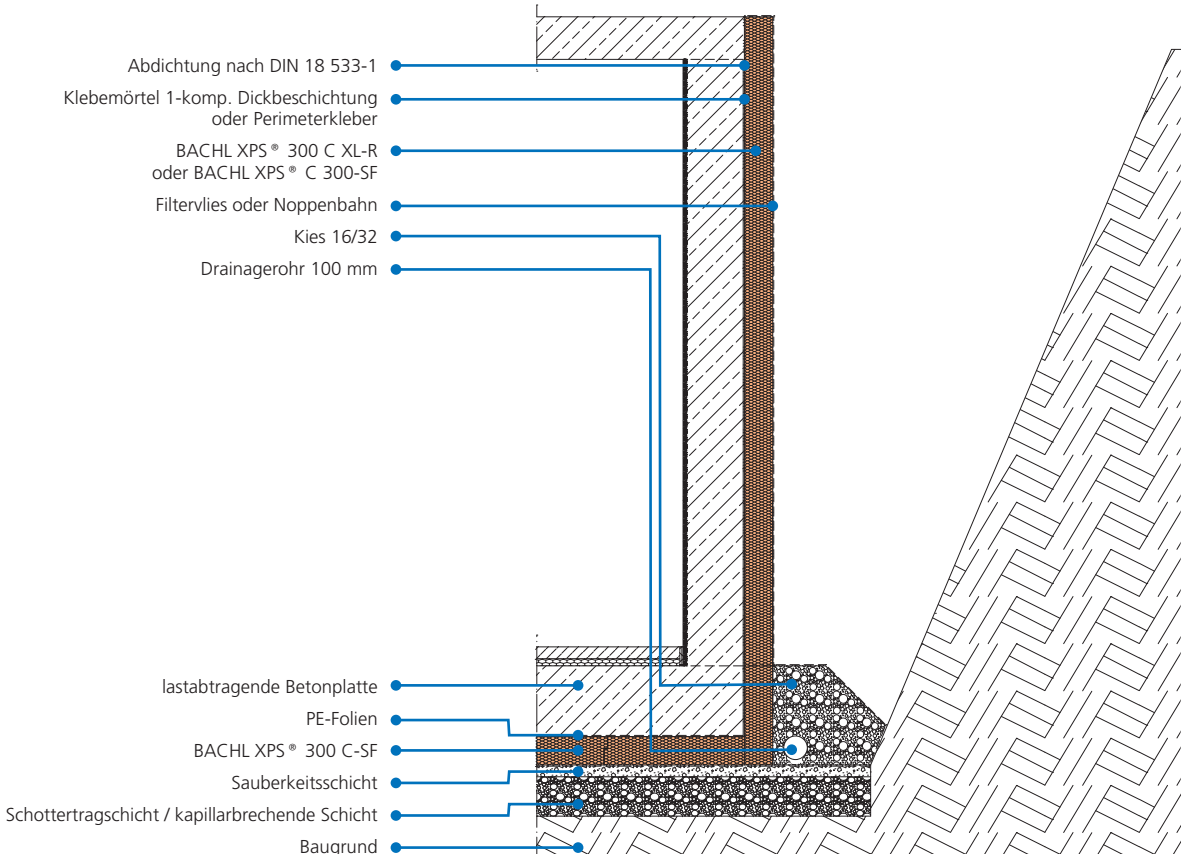
VERLEGUNG BEI STATISCH NICHT TRAGENDER WÄRMEGEDÄMMTER BODENPLATTE UND IM NACHGANG GEDÄMMTER KELLERAUSSENWAND



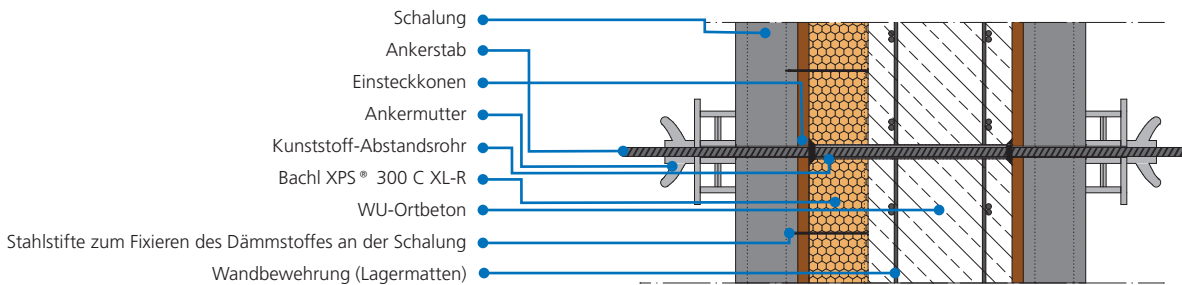
VERLEGUNG DER PERIMETERDÄMMUNG MIT ÜBERGANG ZU WDVS (SOCKELDETAIL)



VERLEGUNG BEI LASTABTRAGEND WÄRMEGEDÄMMTER BODENPLATTE (WANDEDETAIL) UND IM NACHGANG GEDÄMMTER KELLERAUSSENWAND



VERLEGUNG BEI ORTBETONWAND (WU) MIT SCHALUNG (SCHNITT)



VERLEGUNG BEI ORTBETONWAND OHNE SCHALUNG (SCHNITT) UND IM NACHGANG GEDÄMMTER KELLERAUSSENWAND

