

QUALITÄT | SERVICE | ZUVERLÄSSIGKEIT



## RAUCH- UND BRANDSCHUTZ

### SICHERHEIT FÜR DIE ZUKUNFT

- Vom Prüfinstitut für Bauelemente zertifizierte Rauch- und Brandschutzkonstruktionen aus Aluminium
- Erfüllung aller europäischen und deutschen Normen
- Verschiedene Stufen der Brandhemmung
- Kombinationsmöglichkeit mit weiteren Sicherheitsfunktionen
- Elegante Übergänge zu anderen Systemen und Oberflächen in sämtlichen RAL-Farbtönen

*Gerne beraten wir Sie und passen die Aluminium  
Rauch- und Brandschutzelemente Ihren Bedürfnissen an!  
Kontaktieren Sie uns!*



Gemeinsam Werte schaffen.

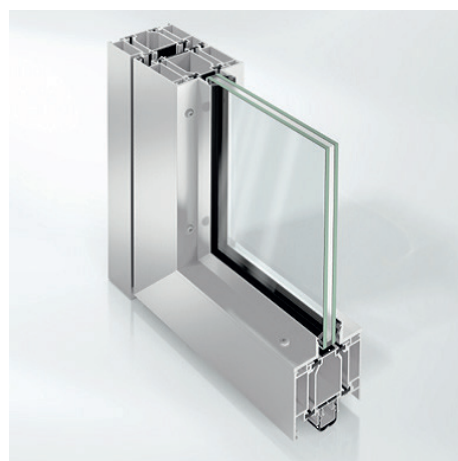


FENSTER UND TÜREN

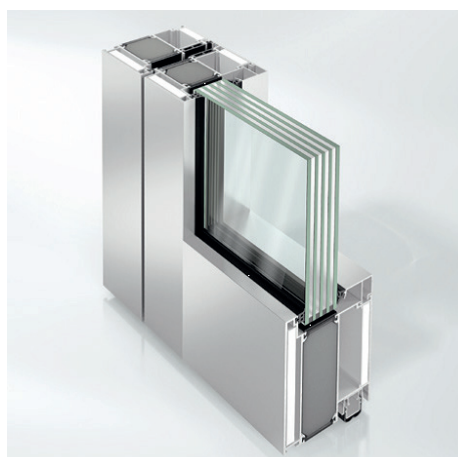
# BRANDSCHUTZTÜREN UND FESTVERGLASUNGEN

## Produkteigenschaften

- Feuerwiderstandsklassen\* EI30 (T30/F30), EI90 (T90/F90) sowie EW30 (G30) bei Festverglasungen  
Die zugelassenen Aluminiumtüren- und Wandelemente verhindern, dass sich ein Feuer in einem Zeitraum von 30 bzw. 90 Minuten unkontrolliert ausbreiten kann.
- Bautiefen: 80 mm und 105 mm
- 2-flügelige Türen nur bei Innenanwendungen
- Wärmedämmt
- Inklusive Rauchschutz
- Kombinierbare Funktionspalette:
  - Antipanik
  - Einbruchhemmung bis RC 3 (WK3)
  - Schallschutz
  - Fingerprint
  - Zutrittskontrolle
  - Absturzsicherheit
  - Fluchttürsicherung
  - Drehtürantrieb
- Einfach-Sicherheitsverglasung bei Innenanwendungen und Isolierverglasung bei Außenanwendungen
- Feststehende Seitenteile und Oberlichten



Schüco  
ADS 80 FR 30



Schüco  
Firestop T90

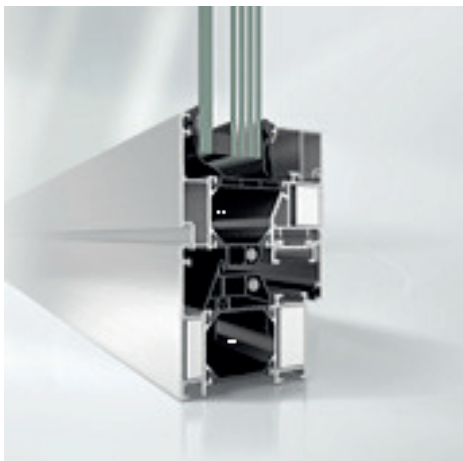
*Die Feuerwiderstandsklassen wurden nach den europäischen Normen (EN 1364/1634) und den deutschen Normen (DIN 4102) geprüft und zugelassen.*



# BRANDSCHUTZ - DREHFENSTER

## Produkteigenschaften

- Feuerwiderstandsklassen\* EI30 (F30) und EW30 (G30)  
Die zugelassenen Aluminium Brandschutz-Drehfenster verhindern, dass sich ein Feuer in einem Zeitraum von 30 Minuten unkontrolliert ausbreiten kann.
- Bautiefe: 70 mm
- Mindestgröße: 760 mm x 1140 mm
- Maximalgröße: 1390 mm x 1990 mm
- Außenanwendung 1-flügelig, nach innen öffnend
- Hochwärmegedämmte Ausführung
- Systemvorteile:
  - Dichtigkeit
  - Schallschutz
  - Wärmeschutz
- Verdeckt liegender Beschlag
- Integrierter Fensterschließer
- Mechanische Selbstverriegelung im Brandfall
- Ohne Freilauf: Öffnung nur für Reinigungs- und Wartungszwecke
- Mit Freilauf für tägliches Öffnen, im Brandfall Selbstschließung über Rauchmelder



Schüco  
AWS 70 FR 30

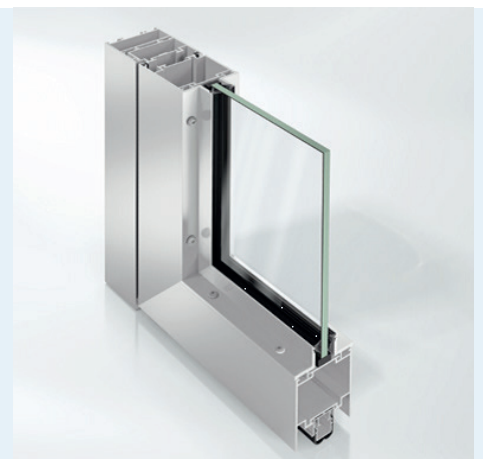
### \*Eigenschaften der Feuerwiderstandsklassen

E = Étanchéité (Raumabschluss)  
I = Isolation (Wärmedämmung)  
W = Radiation (Begrenzung der Wärmestrahlung)  
F = Brandschutzverglasung  
T = Feuerschutzabschlüsse (Türen)  
G = Brandschutzverglasung ohne Hitzestrahlungsschutz

# RAUCHSCHUTZTÜREN

## Produkteigenschaften

- Bautiefe: 65 mm
- 1- und 2-flügelige Türen
- Optisch und technisch kompatibel mit Brandschutzsystemen
- Kombinierbare Funktionspalette:
  - Antipanikfunktion
  - Einbruchhemmung bis RC 2 (WK2)
  - Schallschutz
  - Zutrittskontrolle
  - Gegentakttür
  - Fluchttürsicherung
- Feststehende Seitenteile und Oberlichten



Schüco  
ADS 65 NI SP

Die Rauchschutzsysteme sind nach der europäischen (EN 1634-3) und deutschen Norm (DIN 18095) geprüft und zugelassen.





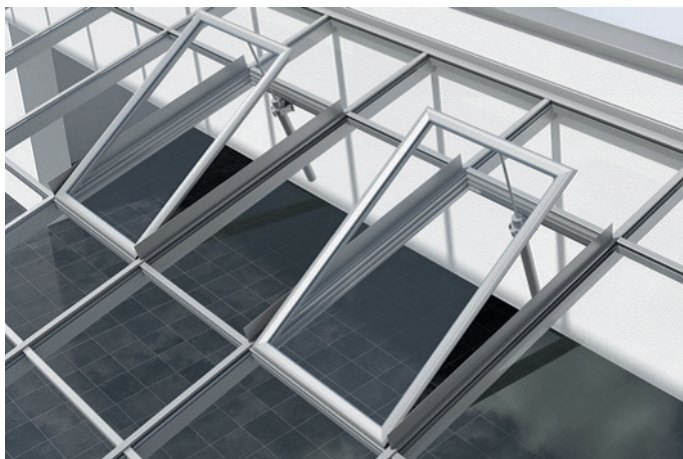
## RAUCH- UND WÄRMEABZUGSANLAGEN

Um den höchstmöglichen Schutz von Leben und Sachwert zu gewährleisten, agieren unsere Wärmeabzugssysteme in Kombination mit Brand- und Rauchschutzsystemen automatisch.

Durch die Vielfalt an Einsatzmöglichkeiten können diese im Ernstfall Leben retten.

### Produkteigenschaften

- Als Dreh-, Kipp-, Klapp-, und Lamellenfenster erhältlich
- Einwärts und nach außen öffnende Fensterelemente
- Einsatz als Lüftungssystem
- Große Auswahl an aufliegenden Antrieben
- Lösungen für den Vertikal- und Dachbereich



Die RWA-Systeme sind nach der europäischen Norm (EN 12101-2) geprüft und zugelassen.

Schüco  
Dachfenster  
mit RWA-System

**Die Herstellung und Montage von Brand- und Rauchschutzelementen ist vom Prüfinstitut für Bauelemente zertifiziert.**

Karl Bachl Fenster- und Türenwerk GmbH & Co. KG  
94107 Untergriesbach | Ziegeleiweg 3, Ziering  
Tel. +49 8593 9004-0 | Fax +49 8593 9004-30  
[www.bachl-fenster.de](http://www.bachl-fenster.de)



Gemeinsam Werte schaffen.

FENSTER UND TÜREN

